

# CHOISIR SON ORIENTATION APRÈS LA TROISIÈME



4 FÉVRIER 2025

Animée par :

Mmes DORME et ZAPATA en qualité de Cheffes d'établissement – Collège Darius Milhaud

Mme GALARD en qualité de Psychologue de l'Éducation Nationale – CIO Poissy



L'ENJEU DE L'ORIENTATION POST 3<sup>EME</sup> EST DE  
TROUVER LA FILIÈRE QUI PERMETTRA À VOTRE  
ENFANT DE S'ÉPANOUIR ET D'EXPRIMER SES  
CAPACITÉS.

The image features decorative geometric shapes in the corners. The top right corner is composed of two overlapping triangles: a larger olive green one and a smaller, lighter green one. The bottom right corner features a large pink triangle with a smaller, darker red triangle overlapping its right side. A solid dark blue circle is positioned on the pink triangle, slightly to the left of the center.

**ORIENTATION : CHOIX DE LA FILIERE**

**AFFECTATION : CHOIX DU LIEU DE LA FILIÈRE  
SOUHAITÉE**

# PROGRAMME

- Calendrier de l'année de 3<sup>ème</sup>
- La voie professionnelle
- La voie générale
- La voie technologique
- FAQ

# CALENDRIER



## 1<sup>er</sup> trimestre

**Information** sur l'orientation

Premier conseil de classe

## 2<sup>ème</sup> trimestre

Intentions d'orientation **provisoires** exprimées par les familles sur le service « orientation en ligne »

Avis du conseil de classe sur les intentions provisoires.

## 3<sup>ème</sup> trimestre

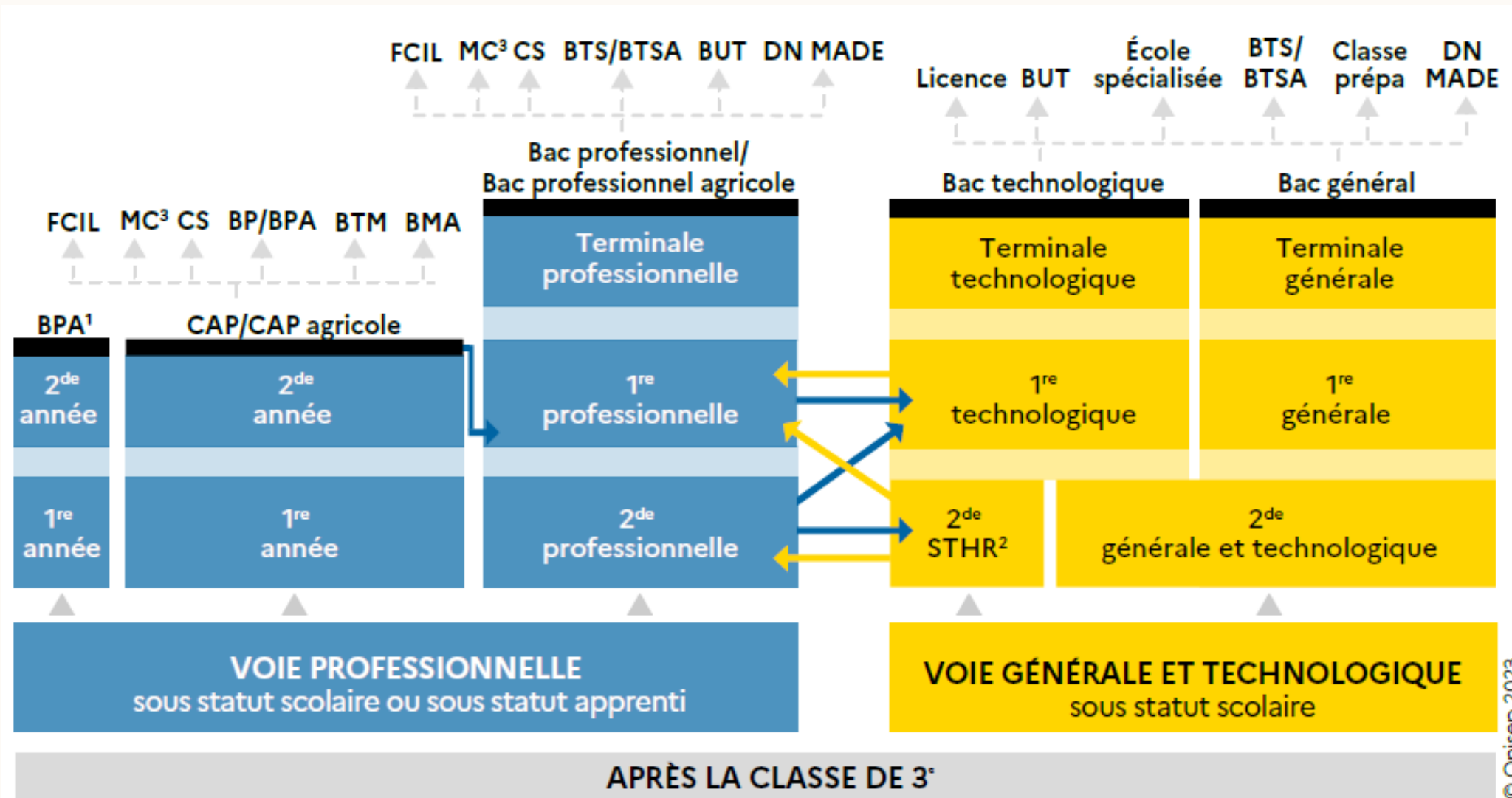
Intentions d'orientation **définitives** exprimées par les familles sur le service « orientation en ligne »

**Validation ou non** par le conseil de classe du 3<sup>e</sup> trimestre et décision du chef d'établissement.

→ **Si accord** : validation et décision d'orientation définitive.

→ **Si désaccord** : entretien famille/chef d'établissement et possibilité de saisine de la commission d'appel.

**En parallèle** : Dossier de demande d'orientation et d'affectation dans un établissement public. (**Affelnet**)



### Info +

LA RÉFORME DU LYCÉE n'impacte ni les voies d'orientation post-3<sup>e</sup>, ni les procédures, ni le dialogue, ni le calendrier.

→ Passerelles entre les différentes voies.

1. Exclusivement en apprentissage.

2. Dans la série STHR, les enseignements technologiques débutent dès la classe de 2<sup>de</sup>.

3. À compter de janvier 2025, les MC deviendront des CS (certificats de spécialisation).

# LA VOIE PROFESSIONNELLE



# CHOISIR LA VOIE PROFESSIONNELLE, C'EST...

Préparer un diplôme et apprendre un métier grâce à une formation en 2 ou 3 ans :

- En 2 ans avec le Certificat d'Aptitude Professionnelle (CAP)
- En 3 ans avec le Baccalauréat Professionnel (Bac pro)

↪ Accéder à l'emploi ou poursuivre ses études ↩

Sous statut élève (Lycée Professionnel) ou statut apprenti (Centre de Formation pour Apprentis – CFA)

*Les 3èmes scolarisés en dispositif ULIS, SEGPA bénéficient d'une priorité d'accès dans les CAP sous statut scolaire*

Pour les élèves qui :

- ✓ Préfèrent l'enseignement technique et professionnel plutôt que général
- ✓ Souhaitent entrer rapidement dans la vie active ou poursuivre des études courtes



# SOUS QUEL STATUT ?

## EN APPRENTISSAGE :

On est **salarié** : paye, contrat de travail, collègues, etc.

C'est un bon moyen de **découvrir le monde du travail** et de gagner son propre argent, mais il faut s'adapter à un **rythme soutenu**



Onisep.fr

## SOUS STATUT SCOLAIRE :

On est **plus souvent présent en établissement** scolaire avec des **périodes de stages en entreprise**. On a droit à toutes les vacances scolaires, ce qui laisse plus de temps pour étudier et préparer les examens.

### Info +

#### L'APPRENTISSAGE

CONDITIONS: avoir entre 16 et moins de 30 ans.

LIEU: cours en CFA ou en UFA (lycée), en alternance avec les périodes de travail chez l'employeur.

DÉMARCHES: dès janvier/février, rechercher d'une entreprise et d'un établissement de formation avec l'aide de l'établissement, du CIO ou des chambres consulaires. Signature d'un contrat avec l'employeur et l'établissement de formation.

RÉMUNÉRATION: entre 410,60 et 1186,60 € par mois, selon l'âge et l'année d'études.

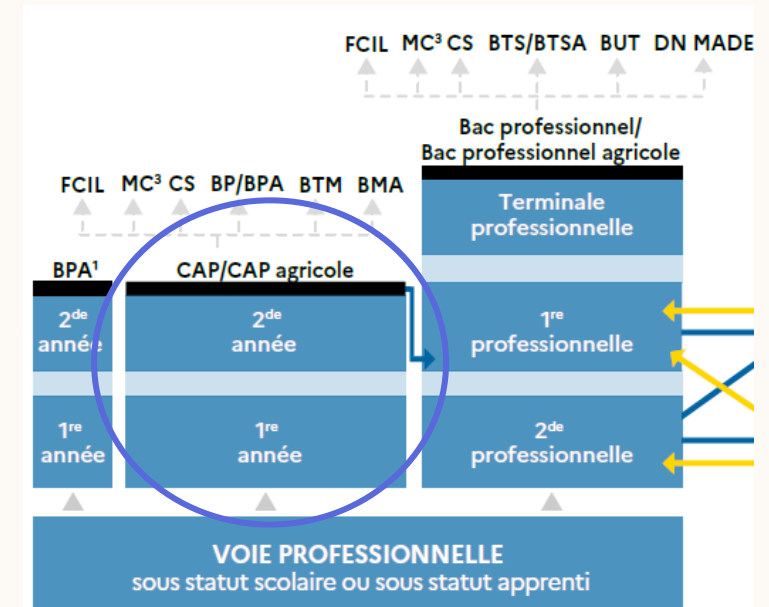
# LE CERTIFICAT D'APTITUDE PROFESSIONNELLE (CAP)

Le CAP vise à préparer pour un métier précis (techniques précises).

Il s'effectue couramment en 2 ans après la troisième, mais ajustable en 3 ans pour les besoins d'un élève et en 1 an pour un élève ayant déjà réalisé une première année de CAP

Se réalise par la voie scolaire (LP) ou la voie d'apprentissage (CFA, LP).

Poursuite d'études essentiellement en 1<sup>ère</sup> bac professionnel ou en Brevet Professionnel.



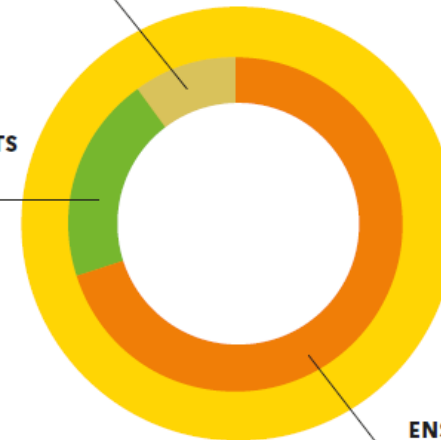
# AU PROGRAMME DU CAP

12 à 14 semaines sur les 2 ans  
(5 semaines pour un CAP en 1 an)

Français,  
Histoire-Géographie, Education  
Morale et Civique,  
Mathématiques  
Physique-Chimie,  
LV1,  
Arts,  
EPS

CONSOLIDATION,  
ACCOMPAGNEMENT PERSONNALISÉ  
ET ORIENTATION

ENSEIGNEMENTS  
GÉNÉRAUX



ENSEIGNEMENTS  
PROFESSIONNELS

**Co-intervention** enseignant  
professionnel avec enseignants de  
français ou de mathématiques

**Réalisation d'un chef d'œuvre** sur les 2  
années (œuvre concrète et  
pluridisciplinaire)

# LE BACCALAURÉAT PROFESSIONNEL

Le bac professionnel s'effectue en 3 ans.

En fin de troisième, l'élève choisit une spécialité de bac pro ou « famille de métiers ». S'il opte pour une famille de métier, il choisira sa spécialité en fin d'année de seconde.

Test de positionnement en début de formation en français et mathématiques depuis 2018.

Se réalise par la voie scolaire (LP) ou la voie d'apprentissage (CFA, LP).

Poursuite d'études essentiellement en BTS.



# LES FAMILLES DE MÉTIERS

MÉTIERS DE L'AÉRONAUTIQUE

MÉTIERS DE L'AGENCEMENT, DE LA  
MENUISERIE ET DE  
L'AMEUBLEMENT

MÉTIERS DE L'ALIMENTATION

MÉTIERS DE L'HÔTELLERIE ET DE LA  
RESTAURATION

MÉTIERS DE LA BEAUTÉ ET DU BIEN-  
ÊTRE

MÉTIERS DE LA MER

MÉTIERS DE LA CONSTRUCTION  
DURABLE, DU BÂTIMENT ET DES  
TRAVAUX PUBLICS

MÉTIERS DE LA GESTION  
ADMINISTRATIVE, DU TRANSPORT  
ET DE LA LOGISTIQUE

MÉTIERS DE LA MAINTENANCE DES  
MATÉRIELS ET DES VÉHICULES

MÉTIERS DE LA RÉALISATION  
D'ENSEMBLES MÉCANIQUES ET  
INDUSTRIELS

MÉTIERS DE LA RELATION CLIENT

MÉTIERS DES ÉTUDES ET DE LA  
MODÉLISATION NUMÉRIQUE DU  
BÂTIMENT

MÉTIERS DES INDUSTRIES  
GRAPHIQUES ET DE LA  
COMMUNICATION

MÉTIERS DES TRANSITIONS  
NUMÉRIQUE ET ÉNERGÉTIQUE

MÉTIERS DU PILOTAGE ET DE  
MAINTENANCE D'INSTALLATIONS  
AUTOMATISÉES

# LES FAMILLES DE MÉTIERS

## ➤ LES FAMILLES DE MÉTIERS, PAR ORDRE ALPHABÉTIQUE

### ➔ Métiers de l'aéronautique

- [Aéronautique option avionique](#)
- [Aéronautique option systèmes](#)
- [Aéronautique option structure](#)
- [Aviation générale](#)

### ➔ Métiers de l'agencement, de la menuiserie et de l'ameublement

- [Étude et réalisation d'agencement](#)
- [Technicien de fabrication bois et matériaux associés](#)
- [Technicien menuisier agenceur](#)

### ➔ Métiers de l'alimentation

- [Boucher-charcutier-traiteur](#)
- [Boulangier-pâtissier](#)
- [Poissonnier-écailler-traiteur](#)

### ➔ Métiers de la beauté et du bien-être

- [Esthétique cosmétique parfumerie](#)
- [Métiers de la coiffure](#)

### ➔ Métiers de la construction durable, du bâtiment et des travaux publics

- [Aménagement et finition du bâtiment](#)
- [Interventions sur le patrimoine bâti option A maçonnerie](#)
- [Interventions sur le patrimoine bâti option B charpente](#)
- [Interventions sur le patrimoine bâti option C couverture](#)
- [Menuiserie aluminium-verre](#)
- [Ouvrages du bâtiment : métallerie](#)
- [Technicien du bâtiment : organisation et réalisation du gros œuvre](#)
- [Travaux publics](#)

### ➔ Métiers des études et de la modélisation numérique du bâtiment

- [Technicien d'études du bâtiment option A études et économie](#)
- [Technicien d'études du bâtiment option B assistant en architecture](#)
- [Technicien géomètre-topographe](#)

### ➔ Métiers de la gestion administrative, du transport et de la logistique

- [Assistance à la gestion des organisations et de leurs activités](#)
- [Logistique](#)
- [Organisation de transport de marchandises](#)

### ➔ Métiers de l'hôtellerie-restauration

- [Cuisine](#)
- [Commercialisation et services en restauration](#)

### ➔ Métiers des industries graphiques et de la communication

- [Façonnage de produits imprimés, routage](#)
- [Réalisation de produits imprimés et plurimédias option A productions graphiques](#)
- [Réalisation de produits imprimés et plurimédias option B productions imprimées](#)

# LES FAMILLES DE MÉTIERS

## ➤ LES FAMILLES DE MÉTIERS, PAR ORDRE ALPHABÉTIQUE (SUITE)

### → Métiers de la maintenance des matériels et des véhicules

- [Maintenance des matériels option A matériels agricoles](#)
- [Maintenance des matériels option B matériels de construction et manutention](#)
- [Maintenance des matériels option C matériels d'espaces verts](#)
- [Maintenance des véhicules option A voitures particulières](#)
- [Maintenance des véhicules option B véhicules de transport routier](#)
- [Maintenance des véhicules option C motos/motocycles](#)

### → Métiers de la mer

- [Conduite et gestion des entreprises maritimes commerce/plaisance professionnelle, option voile, ou option yacht](#)
- [Conduite et gestion des entreprises maritimes pêche](#)
- [Électromécanicien marin](#)
- [Polyvalent navigant pont/machine](#)

### → Métiers du pilotage et de la maintenance d'installations automatisées

- [Maintenance des systèmes de production connectés](#)
- [Pilote de ligne de production](#)
- [Procédés de la chimie, de l'eau et des papiers cartons](#)
- [Technicien de scierie](#)

### → Métiers de la réalisation d'ensembles mécaniques et industriels

- [Fonderie](#)
- [Microtechniques](#)
- [Technicien en chaudronnerie industrielle](#)
- [Technicien en réalisation de produits mécaniques option réalisation et suivi de productions](#)
- [Technicien en réalisation de produits mécaniques option réalisation et maintenance des outillages](#)
- [Technicien modelleur](#)
- [Traitements des matériaux](#)

### → Métiers de la relation client

- [Métiers de l'accueil](#)
- [Métiers du commerce et de la vente option A animation et gestion de l'espace commercial](#)
- [Métiers du commerce et de la vente option B prospection clientèle et valorisation de l'offre commerciale](#)

### → Métiers des transitions numérique et énergétique

- [Installateur en chauffage, climatisation et énergies renouvelables](#)
- [Maintenance et efficacité énergétique](#)
- [Métiers de l'électricité et de ses environnements connectés](#)
- [Métiers du froid et des énergies renouvelables](#)
- [Systèmes numériques option A SSIHT \(sûreté et sécurité des infrastructures, de l'habitat et du tertiaire\)](#)
- [Systèmes numériques option B ARED \(audiovisuels, réseau et équipement domestiques\)](#)
- [Systèmes numériques option C RISC \(réseaux informatiques et systèmes communicants\)](#)

# HORS FAMILLE DE MÉTIERS

Accompagnement, soins et services à la personne (option A à domicile et option B en structure) - Animation-Enfance et personnes âgées : ASSP

Artisanat et métiers d'art

Bio-industries de transformation

Conducteur transports routier marchandises

Construction des carrosseries

Maintenance nautique

Métiers de la mode - vêtements

Métiers de la sécurité



# LES SPÉCIALITÉS HORS FAMILLES DE MÉTIERS

17

## ➤ LISTE DES SPÉCIALITÉS HORS FAMILLES DE MÉTIERS DE L'ENSEIGNEMENT PROFESSIONNEL

- [Accompagnement, soins et services à la personne option A à domicile](#)
  - [Accompagnement, soins et services à la personne option B en structure](#)
  - [Artisanat et métiers d'art -facteur d'orgues option organier](#)
  - [Artisanat et métiers d'art -facteur d'orgues option tuyautier](#)
  - [Artisanat et métiers d'art option: communication visuelle plurimédia](#)
  - [Artisanat et métiers d'art option marchandisage visuel](#)
  - [Artisanat et métiers d'art option: métiers de l'enseigne et de la signalétique](#)
  - [Artisanat et métiers d'art option: tapisserie d'ameublement](#)
  - [Artisanat et métiers d'art option: verrerie scientifique et technique](#)
  - [Conducteur transport routier marchandises](#)
  - [Construction des carrosseries](#)
- [Cultures marines](#)
  - [Modélisation et prototypage 3D](#)
  - [Gestion des pollutions et protection de l'environnement](#)
  - [Hygiène, propreté, stérilisation](#)
  - [Maintenance nautique](#)
  - [Métiers de la mode - vêtements](#)
  - [Métiers du cuir option chaussures](#)
  - [Métiers du cuir option maroquinerie](#)
  - [Métiers du cuir option sellerie garnissage](#)
  - [Métiers de l'entretien des textiles option A blanchisserie](#)
  - [Métiers de l'entretien des textiles option B pressing](#)
  - [Métiers de la sécurité](#)
  - [Métiers et arts de la pierre](#)
  - [Optique lunetterie](#)
  - [Perruquier posticheur](#)
  - [Photographie](#)
- [Plastiques et composites](#)
  - [Réparation des carrosseries](#)
  - [Technicien constructeur bois](#)
  - [Technicien en appareillage orthopédique](#)
  - [Technicien en prothèse dentaire](#)
  - [Technicien gaz](#)
  - [Techniques d'interventions sur installations nucléaires](#)
  - [Transport fluvial](#)

## ➤ LES FAMILLES DE MÉTIERS DANS L'ENSEIGNEMENT AGRICOLE ET LES SPÉCIALITÉS HORS FAMILLES DE MÉTIERS

### ENSEIGNEMENT AGRICOLE

L'enseignement agricole prépare à la diversité des métiers du vivant, de la terre et de la nature. Production, transformation, aménagement ou service. Les formations sont variées et présentes à tout niveau.

#### ➔ MÉTIERS DE L'ALIMENTATION-BIO-INDUSTRIE-LABORATOIRE

- [Bio-industries de transformation \(BIT\)](#)
- [Laboratoire contrôle qualité](#)

#### ➔ MÉTIERS DU CONSEIL DE VENTE

- [Technicien conseil vente en alimentation](#)
- [Technicien conseil vente en animalerie](#)
- [Technicien conseil vente univers jardinerie](#)

#### ➔ MÉTIERS DE LA NATURE JARDIN-PAYSAGE-FORÊT

- [Aménagements paysagers](#)
- [Forêt](#)
- [Gestion des milieux naturels et de la faune](#)

#### ➔ MÉTIERS DES PRODUCTIONS

- [Agroéquipement](#)
- [Conduite de productions horticoles \(arbres, arbustes, fruits, fleurs, légumes\)](#)
- [Conduite et gestion de l'entreprise agricole](#)
- [Conduite et gestion de l'entreprise hippique](#)
- [Conduite et gestion de l'entreprise vitivinicole \(CGEVV\)](#)
- [Conduite et gestion d'une entreprise du secteur canin et félin](#)
- [Conduite de productions aquacoles](#)

#### ➔ LISTE DES SPÉCIALITÉS HORS FAMILLES DE MÉTIERS DE L'ENSEIGNEMENT AGRICOLE

- [Services aux personnes et animation dans les territoires](#)
- [Technicien en expérimentation animale](#)

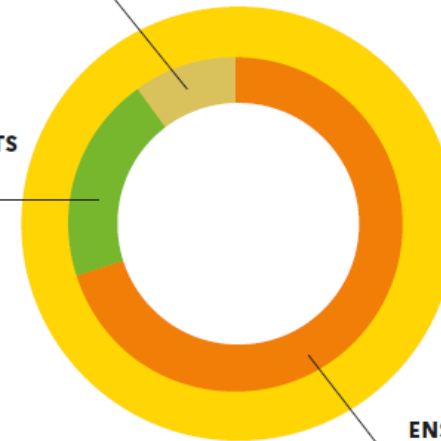
# AU PROGRAMME DU BAC PRO

18 à 22 semaines sur les 3 ans

Français,  
Histoire-Géographie,  
LV1,  
Education Morale et Civique,  
Mathématiques  
Physique-Chimie ou LV2,  
Arts,  
EPS

CONSOLIDATION,  
ACCOMPAGNEMENT PERSONNALISÉ  
ET ORIENTATION

ENSEIGNEMENTS  
GÉNÉRAUX



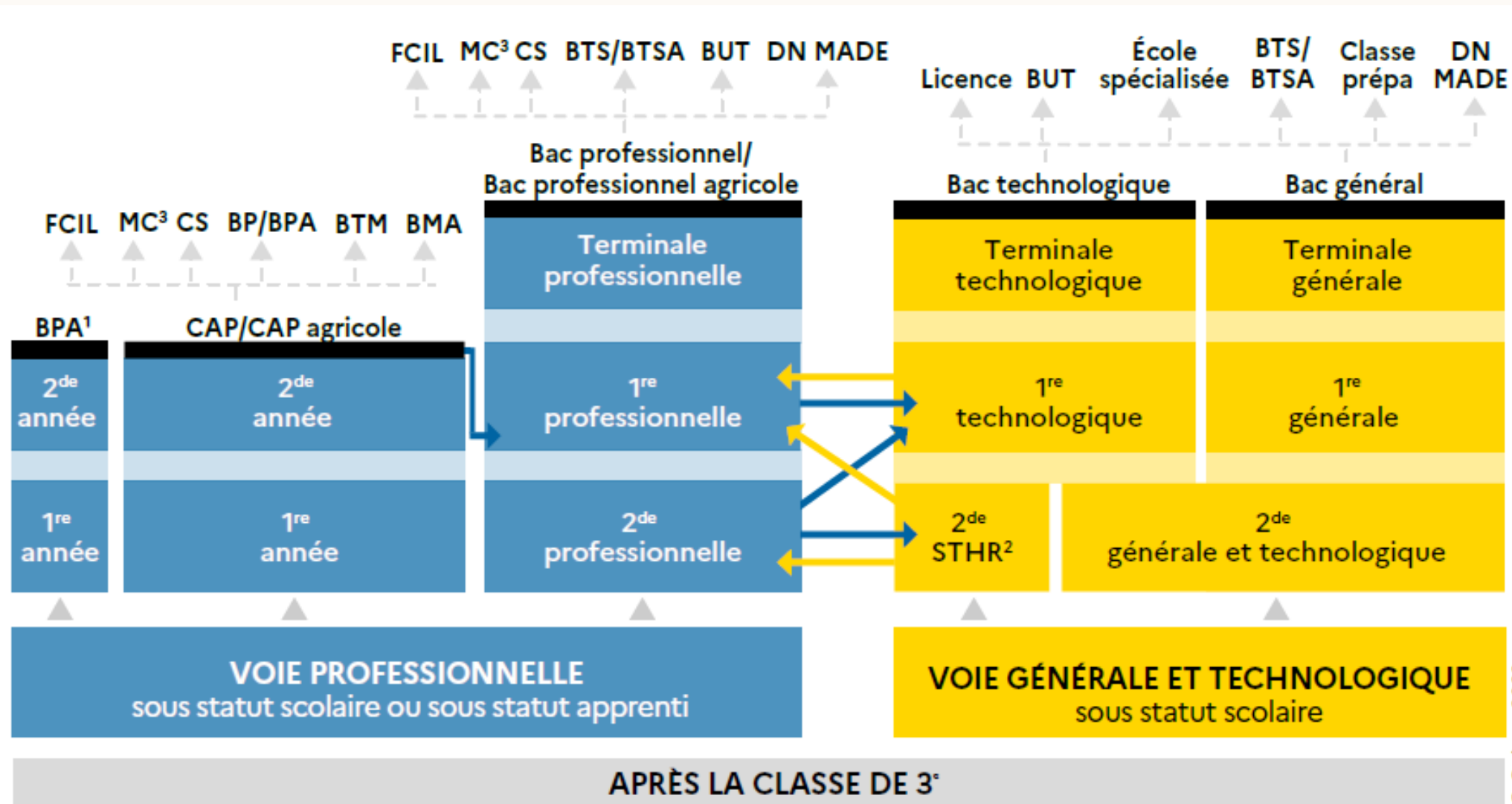
ENSEIGNEMENTS  
PROFESSIONNELS

**Co-intervention** enseignant professionnel avec enseignants de français ou de mathématiques

**Réalisation d'un chef d'œuvre** sur les 2 années (œuvre concrète et pluridisciplinaire)

# LA VOIE GÉNÉRALE



**Info +**

LA RÉFORME DU LYCÉE n'impacte ni les voies d'orientation post-3<sup>e</sup>, ni les procédures, ni le dialogue, ni le calendrier.

→ Passerelles entre les différentes voies.

1. Exclusivement en apprentissage.

2. Dans la série STHR, les enseignements technologiques débutent dès la classe de 2<sup>de</sup>.

3. À compter de janvier 2025, les MC deviendront des CS (certificats de spécialisation).

# LA SECONDE GÉNÉRALE ET TECHNOLOGIQUE, C'EST...

## UN TRONC COMMUN

VOLUME HORAIRE PAR SEMAINE OU PAR AN

Français	4 h
Histoire-géographie	3 h
LV1 et LV2	5 h 30
Sciences économiques	1 h 30
Mathématiques	4 h
Physique-chimie	3 h
Sciences de la vie et de la Terre	1 h 30
Éducation physique et sportive	2 h
Enseignement moral et civique	18 h/an
Sciences numériques et technologie	1 h 30
(Enveloppe globalisée) Accompagnement personnalisé Accompagnement au choix d'orientation Heures de vie de classe	54 h/an

### Info +

UN TEST DE POSITIONNEMENT en début d'année pour connaître les acquis et les besoins en français (compréhension orale, compréhension écrite et compréhension du fonctionnement de la langue) et en mathématiques (organisation et gestion de données, nombres et calculs, géométrie avec exercices autour de la géométrie de raisonnement, calcul littéral avec exercices autour des expressions algébriques).

UN ACCOMPAGNEMENT PERSONNALISÉ en fonction des besoins de l'élève.

UN ACCOMPAGNEMENT pour construire ses projets d'orientation.

# LA SECONDE GÉNÉRALE ET TECHNOLOGIQUE, C'EST...

## DES ENSEIGNEMENTS OPTIONNELS

VOLUME HORAIRE PAR SEMAINE OU PAR AN

UN ENSEIGNEMENT GÉNÉRAL AU CHOIX	
Langues et cultures de l'Antiquité: latin	3 h
Langues et cultures de l'Antiquité: grec	3 h
Langue vivante 3	3 h
Arts: au choix parmi arts plastiques ou cinéma-audiovisuel ou danse ou histoire des arts ou musique ou théâtre	3 h
Éducation physique et sportive	3 h
Art du cirque	6 h
Écologie-agronomie-territoires-développement durable	3 h

UN ENSEIGNEMENT TECHNOLOGIQUE AU CHOIX	
Management et gestion	1 h 30
Santé et social	1 h 30
Biotechnologies	1 h 30
Sciences et laboratoire	1 h 30
Sciences de l'ingénieur	1 h 30
Création et innovations technologiques	1 h 30
Création et culture - design	6 h
Hippologie et équitation ou autres pratiques sportives	3 h
Pratiques sociales et culturelles	3 h
Pratiques professionnelles	3 h
Atelier artistique	72 h annuelles

### Info +

POSSIBILITÉ de choisir, au maximum, deux enseignements optionnels (un en enseignement général et un en technologique).

LES ENSEIGNEMENTS de langues et cultures de l'Antiquité, latin et grec, peuvent être choisis en plus.

# LA VOIE GÉNÉRALE ET LES CHOIX DE SPÉCIALITÉS

## HORAIRES EN 1<sup>RE</sup> ET TERMINALE DE LA VOIE GÉNÉRALE

### EN 1<sup>RE</sup>

ENSEIGNEMENTS COMMUNS	
Français	4 h
Histoire-géographie	3 h
LV1 et LV2 (enveloppe globalisée)	4 h 30
Éducation physique et sportive	2 h
Enseignement scientifique	2 h/3 h 30
Enseignement moral et civique	18 h/an
3 ENSEIGNEMENTS DE SPÉCIALITÉ	
Art	4 h
Biologie-écologie	4 h
Éducation physique, pratiques et culture sportives	4 h
Histoire-géographie, géopolitique et sciences politiques	4 h
Humanités, littérature et philosophie	4 h
Langues, littérature et cultures étrangères	4 h
Littérature et LCA	4 h
Mathématiques	4 h
Numérique et sciences informatiques	4 h
Physique-chimie	4 h
Sciences de la vie et de la Terre	4 h
Sciences de l'ingénieur	4 h
Sciences économiques et sociales	4 h
(Enveloppe globalisée) Accompagnement personnalisé Accompagnement au choix de l'orientation Heures de vie de classe	54 h/an
+ éventuellement 1 enseignement optionnel	3 h

### EN TERMINALE

ENSEIGNEMENTS COMMUNS	
Philosophie	4 h
Histoire-géographie	3 h
LV1 et LV2 (enveloppe globalisée)	4 h
Éducation physique et sportive	2 h
Enseignement scientifique	2 h
Enseignement moral et civique	18 h/an
2 ENSEIGNEMENTS DE SPÉCIALITÉ parmi ceux choisis en 1 <sup>re</sup>	
Art	6 h
Biologie-écologie	6 h
Éducation physique, pratiques et culture sportives	6 h
Histoire-géographie, géopolitique et sciences politiques	6 h
Humanités, littérature et philosophie	6 h
Langues, littérature et cultures étrangères	6 h
Littérature et LCA	6 h
Mathématiques	6 h
Numérique et sciences informatiques	6 h
Physique-chimie	6 h
Sciences de la vie et de la Terre	6 h
Sciences de l'ingénieur	6 h
Sciences économiques et sociales	6 h
(Enveloppe globalisée) Accompagnement personnalisé Accompagnement au choix de l'orientation Heures de vie de classe	54 h/an
+ éventuellement 2 enseignements optionnels	3 h



# LA VOIE TECHNOLOGIQUE

## HORAIRES DES ENSEIGNEMENTS COMMUNS À TOUTES LES FILIÈRES TECHNOLOGIQUE

ENSEIGNEMENTS COMMUNS	
Français	3 h en 1 <sup>re</sup>
Philosophie	2 h en T <sup>le</sup>
Histoire-géographie	1 h 30
Enseignement moral et civique	18 h/an
Mathématiques	3 h
LV1 et LV2	4 h
Éducation physique et sportive	2 h
+ 3 spécialités en 1 <sup>re</sup> et 2 spécialités en T <sup>le</sup> (voir diapositive suivante)	
+ éventuellement des enseignements optionnels selon la série	
(Enveloppe globalisée) Accompagnement personnalisé Accompagnement au choix de l'orientation Heures de vie de classe	54 h

# LA VOIE TECHNOLOGIQUE

## ENSEIGNEMENTS PAR SÉRIES EN VOIE TECHNOLOGIQUE

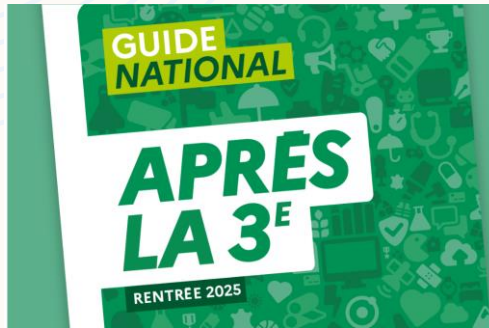
### EN 1<sup>re</sup>

<b>STMG</b>	<ul style="list-style-type: none"> <li>• Sciences de gestion et numérique</li> <li>• Management</li> <li>• Droit et économie</li> </ul>
<b>ST2S</b>	<ul style="list-style-type: none"> <li>• Physique, chimie pour la santé</li> <li>• Biologie et physiopathologie humaines</li> <li>• Sciences et techniques sanitaires et sociales</li> </ul>
<b>STHR</b>	<ul style="list-style-type: none"> <li>• Enseignement scientifique alimentation-environnement</li> <li>• Sciences et technologies culinaires et des services</li> <li>• Économie-gestion hôtelière</li> </ul>
<b>STI2D</b>	<ul style="list-style-type: none"> <li>• Innovation technologique</li> <li>• Ingénierie et développement durable</li> <li>• Physique-chimie et mathématiques</li> </ul>
<b>S2TMD</b>	<ul style="list-style-type: none"> <li>• Instrument</li> <li>• Danse</li> </ul>
<b>STAV</b>	<ul style="list-style-type: none"> <li>• Gestion des ressources et de l'alimentation</li> <li>• Territoires et sociétés</li> <li>• Technologie</li> </ul>
<b>STL</b>	<ul style="list-style-type: none"> <li>• Physique-chimie et mathématiques</li> <li>• Biochimie-biologie</li> <li>• Biotechnologie <u>ou</u> sciences physiques et chimiques en laboratoire</li> </ul>
<b>STD2A</b>	<ul style="list-style-type: none"> <li>• Outils et langages numériques</li> <li>• Design et métiers d'art</li> </ul>

### EN TERMINALE

<b>STMG</b>	<ul style="list-style-type: none"> <li>• Management, sciences de gestion numérique avec <b>1 enseignement spécifique</b> parmi: gestion et finance / mercatique (marketing) / ressources humaines et communication / systèmes d'information de gestion</li> <li>• Droit et économie</li> </ul>
<b>ST2S</b>	<ul style="list-style-type: none"> <li>• Chimie, biologie et physiopathologie humaines</li> <li>• Sciences et techniques sanitaires et sociales</li> </ul>
<b>STHR</b>	<ul style="list-style-type: none"> <li>• Sciences et technologies culinaires et des services - enseignement scientifique alimentation - environnement</li> <li>• Économie-gestion hôtelière</li> </ul>
<b>STI2D</b>	<ul style="list-style-type: none"> <li>• Ingénierie, innovation et développement durable avec <b>1 enseignement spécifique</b> parmi: architecture et construction / énergies et environnement / innovation technologique et écoconception / systèmes d'information numériques</li> <li>• Physique-chimie et mathématiques</li> </ul>
<b>S2TMD</b>	<ul style="list-style-type: none"> <li>• Instrument</li> <li>• Danse</li> </ul>
<b>STAV</b>	<ul style="list-style-type: none"> <li>• Gestion des ressources et de l'alimentation</li> <li>• Territoires et technologie</li> </ul>
<b>STL</b>	<ul style="list-style-type: none"> <li>• Physique-chimie et mathématiques</li> <li>• Biochimie-biologie - biotechnologie <u>ou</u> sciences physiques et chimiques en laboratoire</li> </ul>
<b>STD2A</b>	<ul style="list-style-type: none"> <li>• Analyse et méthode en design</li> <li>• Conception et création en design et métiers d'art</li> </ul>

# RESSOURCES



<https://www.onisep.fr/orientation/le-college/apres-la-3-telechargez-le-guide-gratuit>

## POUR ALLER PLUS LOIN TROIS SITES POUR CONSTRUIRE SON PROJET D'AVENIR

L'Onisep offre trois espaces dédiés pour accompagner les élèves dans l'élaboration de leur projet d'orientation.

**Objectifs:** donner des informations pour mieux connaître les voies générale, technologique et professionnelle; fournir des repères pour aider chacun à construire son projet.

**HORIZONS214**  
Au lycée, construisez vos choix de spécialités

**NOUVELLE VOIE PRO**

**SECONDES/PREMIERES 2022/2023**  
à disposition à la carte pour consulter mon avenir au lycée

**parcoursup**  
Entrez dans l'enseignement supérieur

RÉPUBLIQUE FRANÇAISE  
Liberté  
Égalité  
Fraternité

Centre d'information et d'orientation d'Etat de Poissy - Sartrouville

Localisation des lycées publics du bassin de Poissy-Sartrouville

Collégiens.nes

Lycéens.nes

Les 9 lycées du bassin de Poissy-Sartrouville

- L'orientation après la 4<sup>ème</sup> La génie prépa métiers
- L'orientation après la 3<sup>ème</sup> SEGPA
- L'orientation après la 3<sup>ème</sup> gale Généralités
- L'orientation après la 3<sup>ème</sup> gale La voie professionnelle
- L'orientation après la 3<sup>ème</sup> gale La voie générale et techno
- L'orientation après la 2<sup>de</sup> pro Les familles de métiers
- L'orientation après la 2<sup>de</sup> GT
- L'orientation après la terminale
- Lycée Louise Weiss ACHERES Portes-ouvertes : samedi 23/03 matin
- Lycée les Pierres Vives CARRIERES S/ SEINE
- Lycée Jules Ferry CONFLANS STE HONORINE
- Lycée Simone Weil CONFLANS STE HONORINE
- Lycée AdHenne Bolland POISSY
- Lycée Charles de Gaulle POISSY
- Lycée le Corbusier POISSY
- Lycée Evariste Galois SARTROUVILLE
- Lycée Jules Verne SARTROUVILLE

Portes-ouvertes : samedi 02/03 matin

En accès libre en tapant : Genially CIO  
Poissy-Sartrouville



# JOURNÉES PORTES OUVERTES



Centre d'information et d'orientation d'État  
de Poissy - Sartrouville

## *CALENDRIER DES JOURNÉES PORTES OUVERTES -*

<https://bv.ac-versailles.fr/rechetab/journees-portes-ouvertes-lycees-public.html>

[Calendrier excel](#)

# MERCI

Mmes ZAPATA et DORME

Cheffes d'établissement – Collège Darius Milhaud

Mme GALARD

Psychologue de l'Education Nationale

*Spécialité Education, Développement et Orientation (EDO)*

[Chloe.galard@ac-versailles.fr](mailto:Chloe.galard@ac-versailles.fr)

CIO Poissy

5-7 rue Charles Edouard Jeanneret

78300 Poissy (Technoparc)